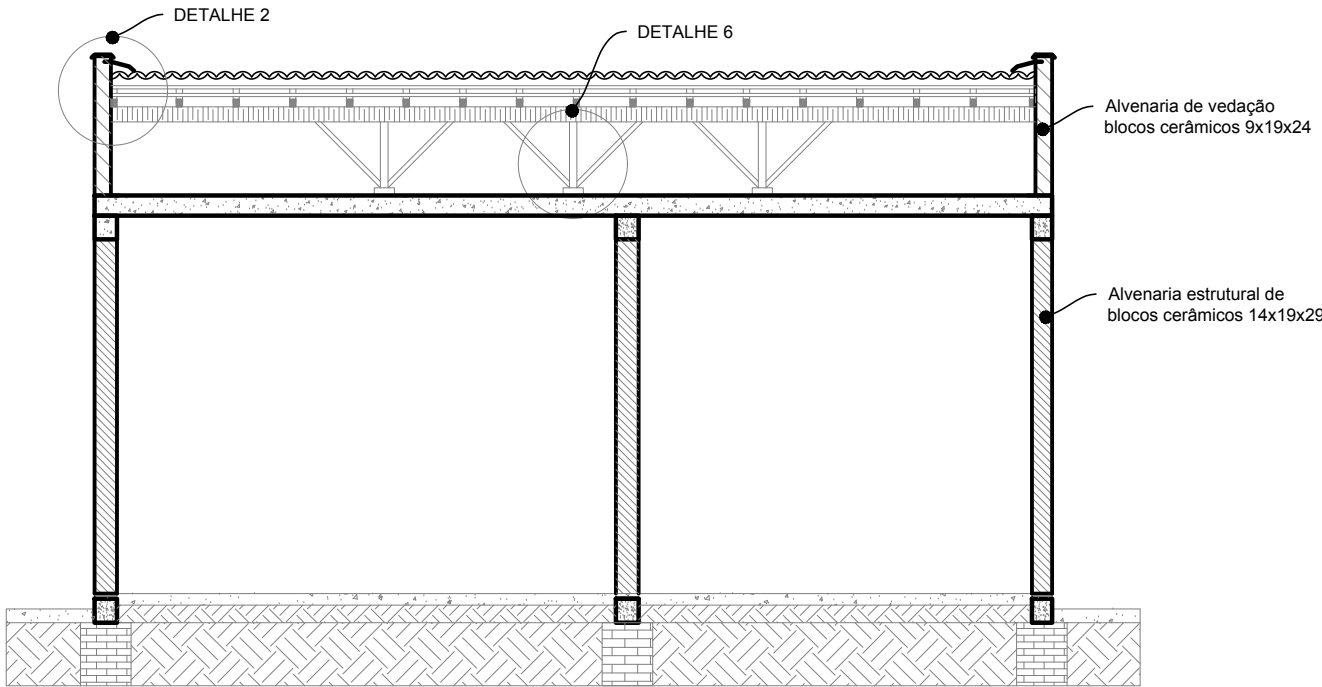
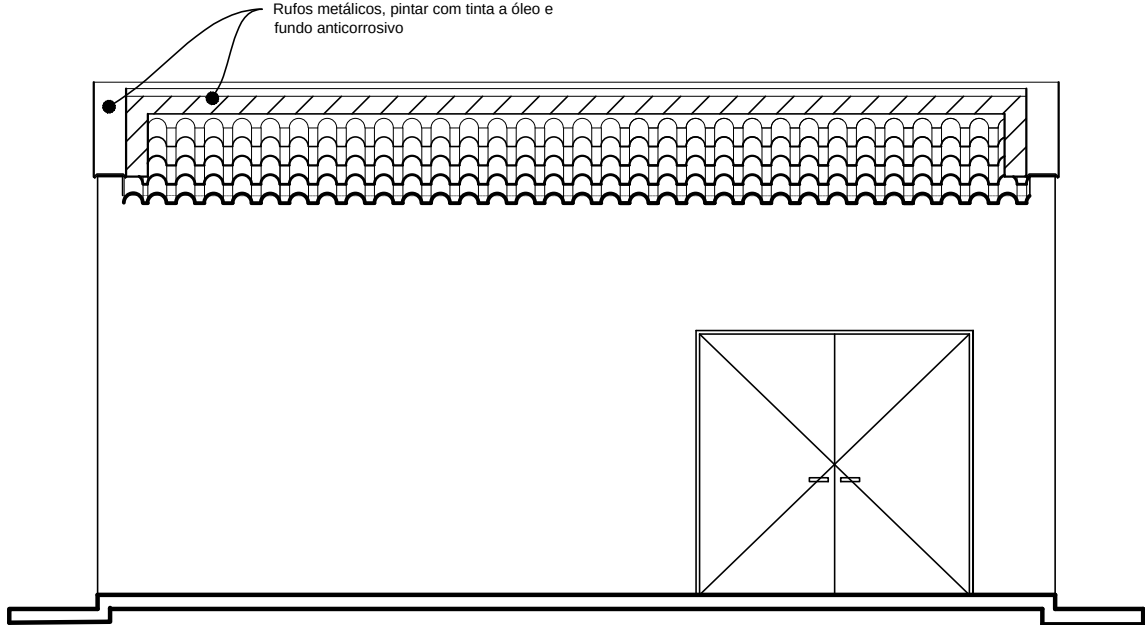


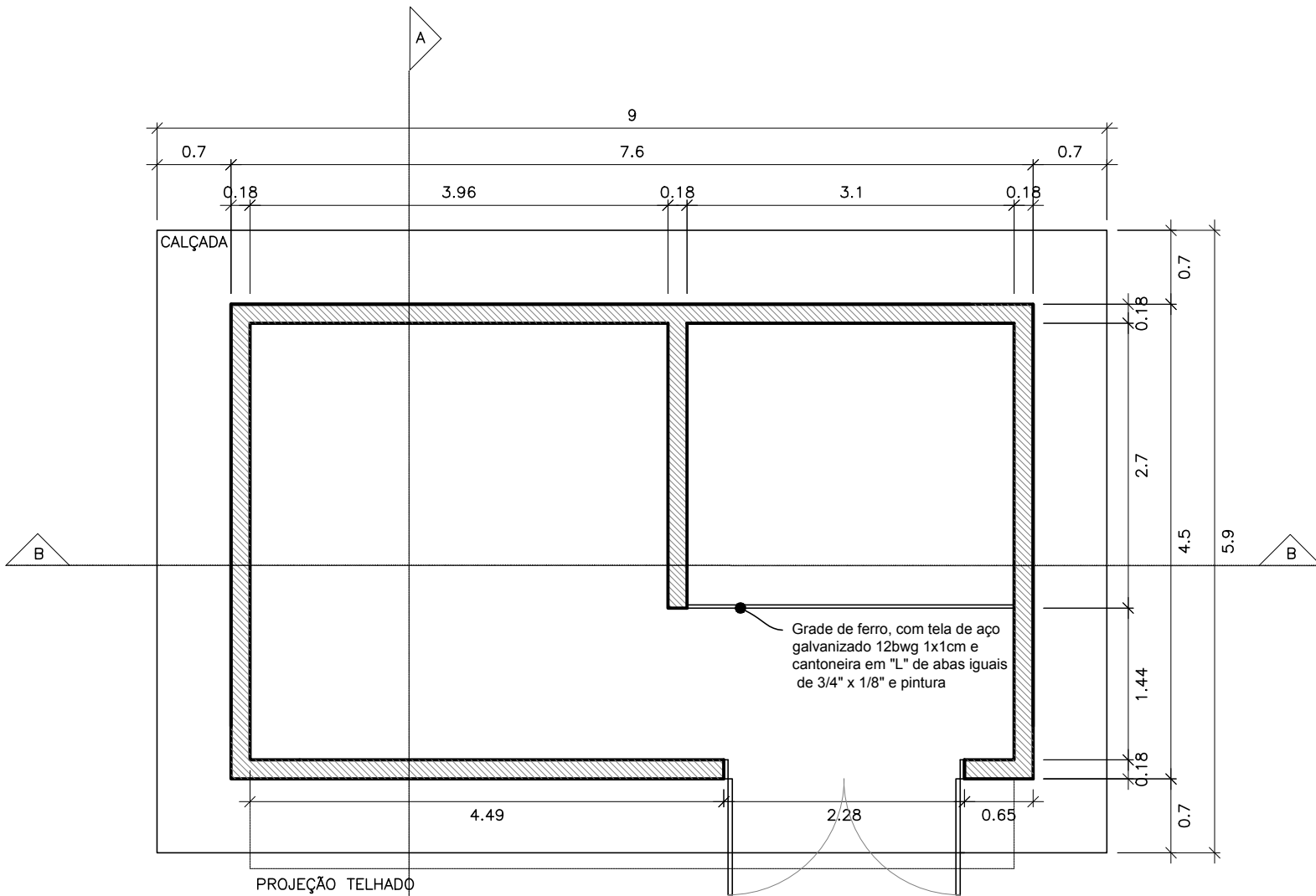
CORTE A-A
ESC: 1/50



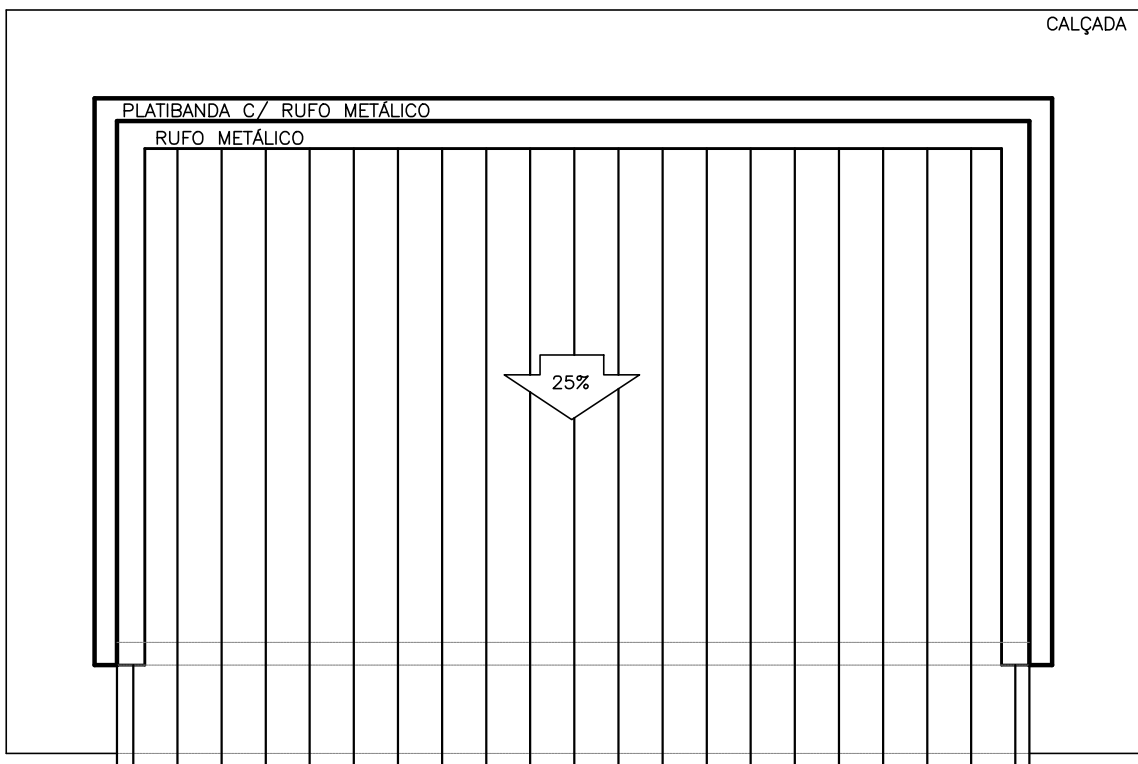
CORTE B-B
ESC: 1/50



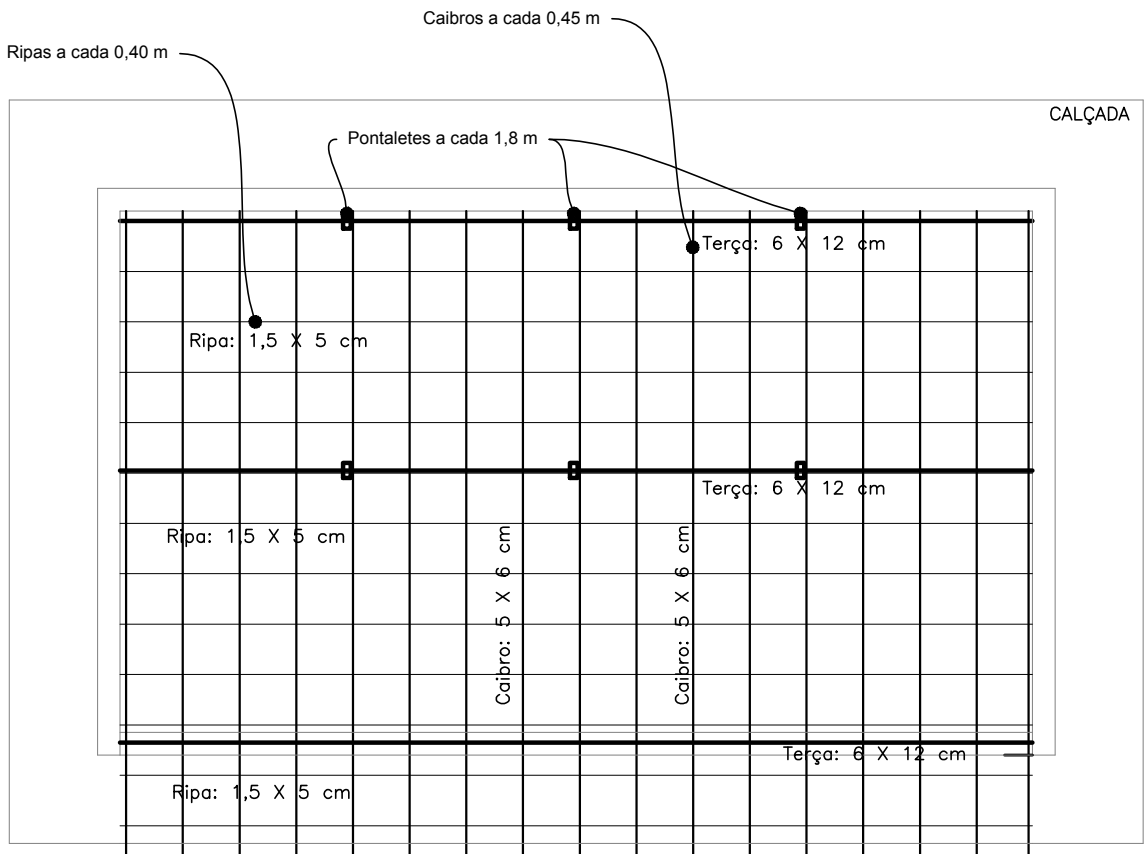
VISTA FRONTAL
ESC: 1/50



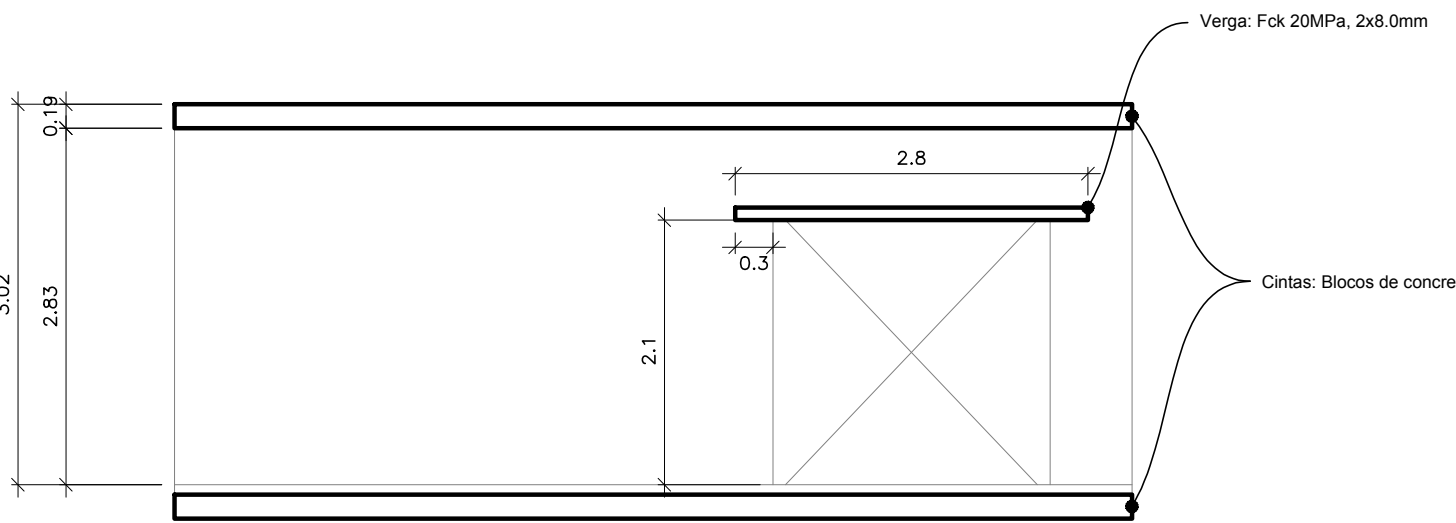
TÉRREO - PLANTA BAIXA
ESC: 1/50



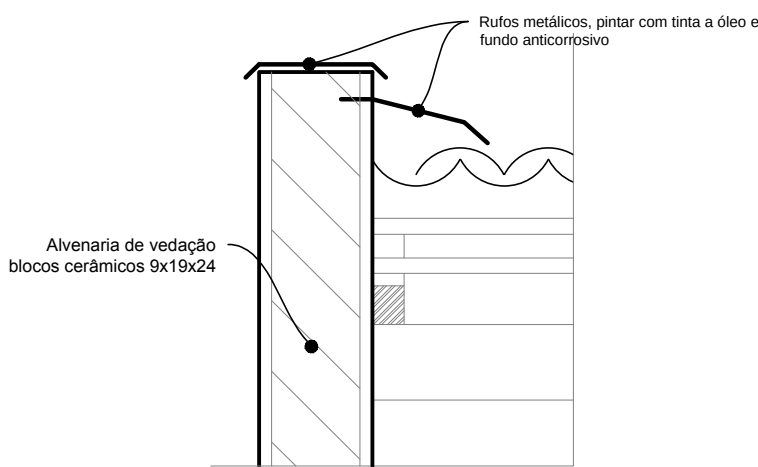
COBERTURA - PLANTA BAIXA
ESC: 1/50



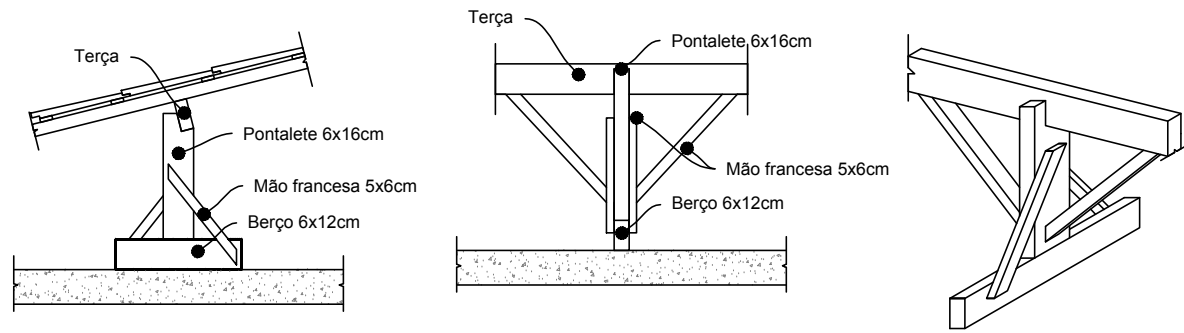
TRAMA DA COBERTURA
ESC: 1/50



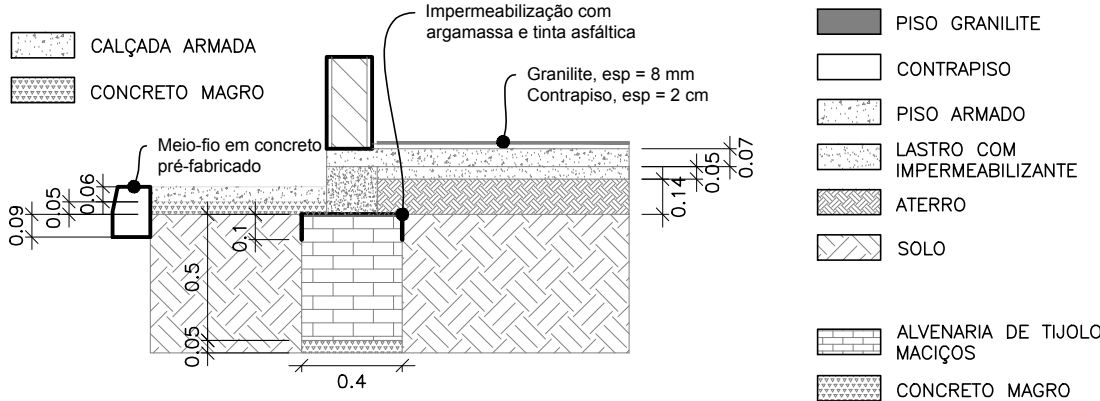
DETALHE 03 - CINTAS, VERGAS E CONTRAVERGA
ESC: 1/25



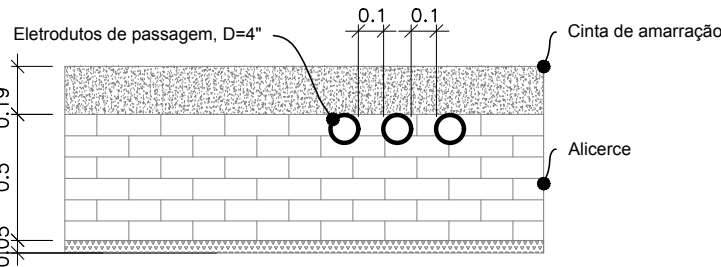
DETALHE 02 - RUFOS
ESC: 1/10



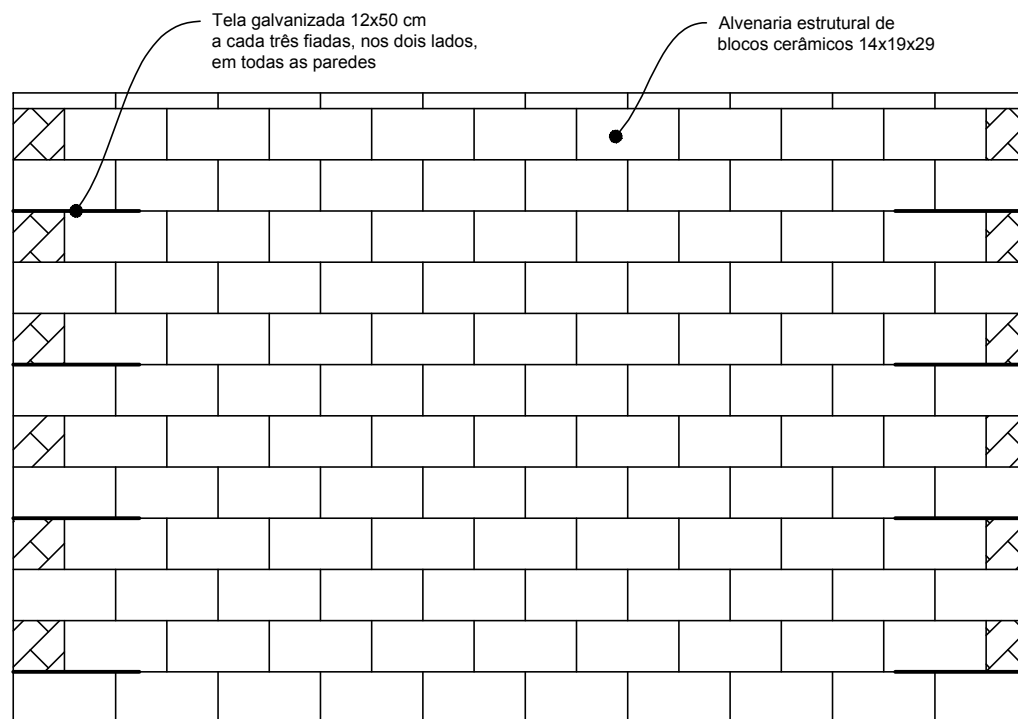
DETALHE 05 - PONTALETES
SEM ESC.



DETALHE 01 - ALICERCE E PISO
ESC: 1/25



DETALHE 04 - ELETRODUTOS/ALICERCES
ESC: 1/25



AMARRAÇÃO DOS CANTOS
ESC: 1/25

LEGENDA			
PISO			
Código	Descrição		
1	PISO DE CONCRETO 20 MPa, ESP. 7cm, CONTRAPISO e PISO GRANILITE		
2	CALÇADA, ESP. 6cm		
PAREDE			
Código	Descrição		
A	MASSA ÚNICA, ESP. 2cm, PINTURA C/ TINTA LÁTEX ACRILICA		
TETO			
Código	Descrição		
I	LAJE, MASSA ÚNICA PINTURA C/ TINTA LÁTEX ACRILICA		
II	TELHADO APARENTE		
ESQUADRIA			
Código	Dimensão	Quant.	Descrição
01	2,0 x 2,1	01	Porta corta fogo 2,20x2,10m, esp=5cm, abrir, classe P90, núcleo em manta fibra-cerâmica, incluso batente, dobradiças e fechadura sobrepor c/chave, com pintura a óleo brilhante e fundo anticorrosivo

NOTAS:

- 01 - A laje pré-fabricada deve ser posicionada com vigotas paralelas a direção do menor vão da edificação;
- 02 - Os blocos cerâmicos devem ter tensão de compressão maior que 4,0 MPa;
- 03 - Calças externas de passagem de eletrodutos e cabos devem ser executadas antes da concretagem do piso e das calçadas.

01	EMISSÃO FINAL	ANA	DANTAS	DANTAS	17/07/2017
REVISÃO	DESCRIÇÃO	DESENHO	VERIFICAÇÃO	APROVAÇÃO	DATA

CODEVASF COMPANHIA DE DESENVOLVIMENTO DOS VALES DO SÃO FRANCISCO E DO PARNAÍBA
Vinculada ao Ministério da Integração Nacional - MI

REABILITAÇÃO DO SISTEMA ELÉTRICO DOS PERÍMETROS IRRIGADOS
PERÍMETRO IRRIGADO DE BETUME

TÍTULO DO DESENHO ABRIGO DA SUBESTAÇÃO - EB 09 PROJETO ARQUITETÔNICO PLANTAS, CORTES, DETALHES				UNIDADE 4º/GRD/UEP
NOME DO ARQUIVO PB_BTU_ARQ_EB_09_R1.dwg				PROJETISTA/DESENHISTA ANA RITA
DATA 07/2017		ESCALA INDICADA	PRANCHAS 11/11	RESPONSÁVEL TÉCNICO JOSE DANTAS